

effizient bauen, leistbar wohnen

Holzbauwohnanlage in Nürnberg

Fertigstellung: 01/2022

Architekt: Köppen Rumetsch Architekten

Team: Matthias Köppen, Anne Rumetsch, Franz Danhauser, Simon Gumbmann

Bauherr: St. Gundekar-Werk Eichstätt Wohnungs- und Städtebaugesellschaft mbH

Planungsbeteiligte: Dipl.Ing. Matthias Muck (Bauleitung),

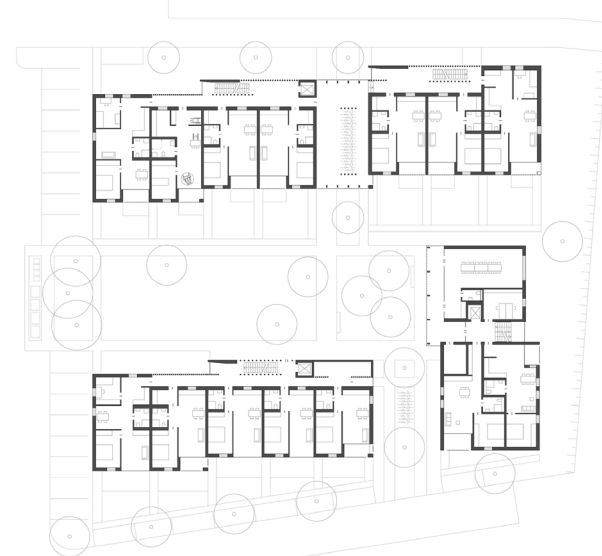
koeber Landschaftsarchitektur GmbH, merz kley partner ZT GmbH (Statik)

Adresse: Heinrich-Held-Str.5, 90455 Nürnberg

BGF: 4.700 m²

Wohnfläche (inkl. sonstiger NUF): 3.388 m²

3 Wohngebäude mit 41 geförderten EOF-Wohnungen
von 45m² bis zur 145m² Maisonette



Im Rahmen des Modellvorhabens Experimenteller Wohnungsbau „Effizient bauen, leistbar wohnen - mehr bezahlbare Wohnungen für Bayern“ zeigt das Projekt durch materialgerechte Detaillösungen die Potentiale moderner Holzbauweise. Das Holzbauquartier verteilt sich auf drei Wohngebäude, die über einen gemeinsamen Quartiersplatz eine Vernetzung mit der Nachbarschaft generieren. 41 geförderte EOF-Wohnungen weisen mit Größen von 45m² bis zur 145m² Maisonette eine Vielzahl an Wohnungstypen auf, die durch freie Spannweiten generationenübergreifend anpassbar sind. Sichtbare Massivholz- und HBV-Decken, Massivholz-Trennwände und Holzrahmenbau-Hülle mit Holzfassade bei Gebäudeklasse 4 bilden als vorgefertigte Holzsystembauweise die Basis für fossilfreies und leistbares Wohnen im Jahr 2022.

Eine gut nutzbare öffentliche Durchwegung schafft eine räumliche Anbindung an die angrenzenden Wohnquartiere, den Spielplatz und die benachbarten Naherholungsgebiete. Die Typologie Holzhaus mit Satteldach führt mit nachhaltiger Materialität die ortstypische Bauweise fort. Die Holzsystembauweise wurde nach den Prinzipien der einfachen Fügung, Reduktion und Wiederholung entworfen. Einfachste Baubarkeit und Einzelausschreibungen generieren Wertschöpfung bei regionalen Handwerkern. Der KfW55-Standard wurde durch wärmebrückenfreie Holzbauweise, Geothermie (49 Erdsonden), Fußbodenheizung, Verzicht auf Lüftungsanlagen und Verzicht auf fossile Energieträger realisiert. Ergebnis: EOF-geförderte Mietpreise von ca. 5-8 Euro/m² bei einem Neubau mit erneuerbarer Heizenergie.

