

# Entwurf Erläuterungen Aktionsfläche Dr.-Carlo-Schmid-Straße



Projekt

**Oberer Wöhrder See – Aktionsfläche Dr.-Carlo-Schmid-Str., Nürnberg**

Bauherr

**Stadt Nürnberg – SÖR**

Datum

**14.10.2024**

# Lageplan Übersicht

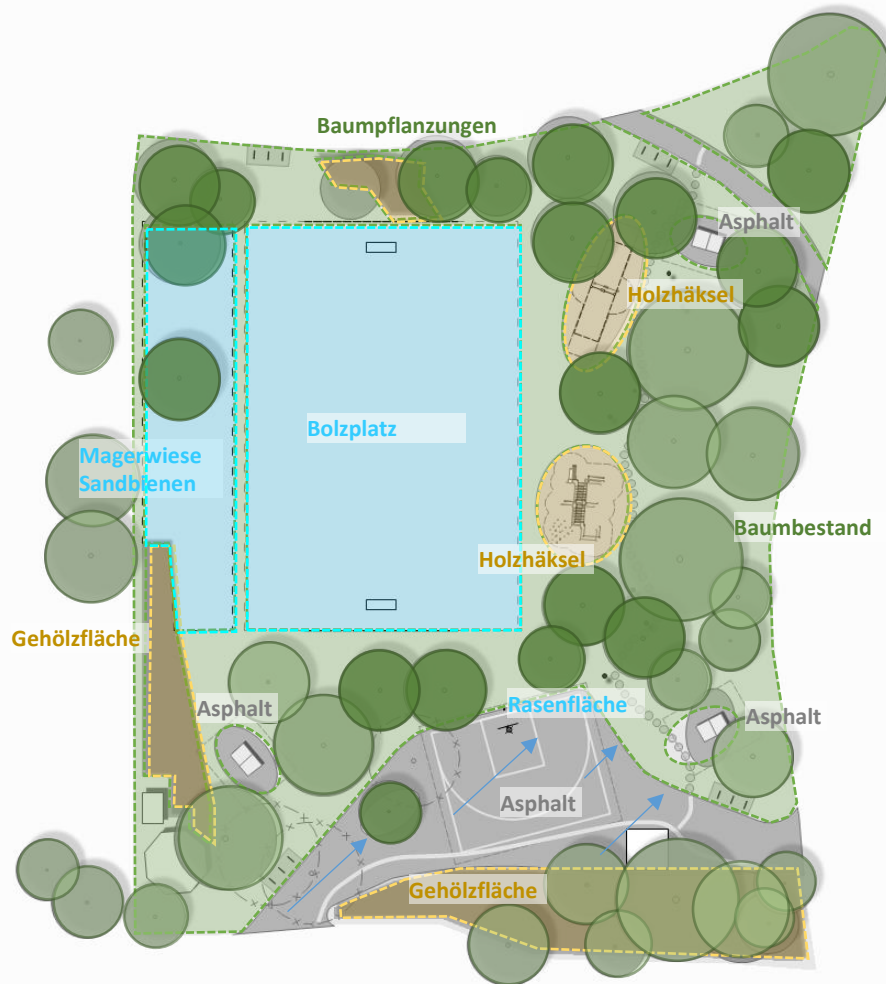


# Lageplan Funktionen



## Lageplan

## Grünflächen und Versickerung



### Regenentwässerung

Sämtliche befestigten Flächen werden in die angrenzenden Grünflächen versickert. Die Flächenversiegelung wird minimiert. Fallschutzflächen werden als Häckselflächen ausgebildet.

### Bestand

Das Planungsgebiet befindet sich am oberen Wöhrder See am Kreuzungspunkt der Dr.-Carlo-Schmidt-Straße und der Dr.-Gustav-Heinemann-Straße. Parallel zur Dr.-Carlo-Schmidt-Straße verläuft eine zentrale Radwegetrasse. Im Osten und Norden wird die Grünfläche durch den Johann-Soergel-Weg und einen Verbindungsweg begrenzt. Die mit verschiedenen Spiel- und Bewegungsangeboten ausgestattete Fläche wurde in den letzten Jahren als Baustelleneinrichtungsfläche durch das Wasserwirtschaftsamt genutzt. Das Grundstück ist überwiegend eben, fällt aber im südlichen Bereich sanft nach Süden und Osten ab. Diese Höhenentwicklung schafft eine natürliche Verbindung zwischen der Dr.-Gustav-Heinemann-Straße und dem darunter verlaufenden Johann-Soergel-Weg als zentralem Erschließungsweg entlang des Oberen Wöhrder Sees.

Im Bestand sind eine in die Jahre gekommene Streetball-Anlage, einige Sitzgelegenheiten und Tischtennisplatten vorhanden. Der Übergang zu den Straßenkanten ist durch nachträgliche Umbauten (Verbreiterung Geh- und Radwegspuren) räumlich unbefriedigend.

Westlich des Bolzplatzes breitet sich ein Sandbienen-Biotop aus, das erhalten werden soll.

### Konzept

Im Rahmen der geplanten Maßnahmen sollen im Sinn des nachhaltigen Bauens die bestehende Streetball-Anlage und Bolzplatzfläche erneuert werden. Darüber hinaus sind ergänzend neue Spiel- und Sportgeräte vorgesehen. Die Wahl der Spielgeräte orientiert sich konkret an den Ergebnissen der ersten Jugendbeteiligung. Unter einem im Osten liegenden Baumhain aus Bestandsbäumen und ergänzenden Neupflanzungen entstehen eine neue Calisthenics-Station, Tischtennisplatten und eine Himmelschaukel, um im Sommer eine natürliche Beschattung zu erzielen. Diese Elemente werden durch

Möglichkeiten zum Anbringen von Slacklines und Hängematten ergänzt, was zusätzliche Erholungsräume schafft. Alle Ausstattungselemente im Baumhain sind durch ein Leitsystem aus Betontrittplatten verbunden, das im Süden an die Asphaltfläche und im Norden an den Verbindungsweg grenzt. Die Trittplatten und Spielgeräte sind so angeordnet, dass sie sich entsprechend der natürlichen Topographie in den Hang einfügen und kaum Höhenangleichungen der Böschung notwendig sind. Alle weiteren neuen Elemente, die eine befestigte Fläche als Bodenbelag erfordern, werden in einem Band entlang der südlichen Kanten der zentralen Asphaltfläche angeordnet.

Dazu zählen ein Band aus unterschiedlichen Parkour-Elementen mit einer Doppelnutzungsfunktion als Sitzgelegenheit und ein Unterstand als Witterungsschutz mit 2 geschlossenen und 2 offenen Seiten, welche parallel von der Fortsetzung des Leitsystems begleitet und eingerahmt werden. Beide Elemente wurden ebenfalls im Rahmen der ersten Jugendbeteiligung gewünscht. Die Asphaltfläche ermöglicht zugleich eine direkte Wegeverbindung von der Kreuzung zum Johann-Soergel-Weg und kann zusätzlich für diverse freie Aktivitäten genutzt werden.

Der Lebensraum der Sandbienen, der sich im Westen entlang der Bolzweise erstreckt, soll erhalten bleiben, um diesen wichtigen Lebensraum zu schützen und zu fördern. Gehölzpflanzungen auf dem südlich dieses Habitats aufgeschütteten Erdwall parallel zur Dr. Carlo-Schmid-Str. und an der Böschung zur Dr. Gustav-Heinemann-Str. bieten Abschirmung und Lärmschutz. Diese Pflanzungen werden jedoch nur am Rand des Geländes vorgenommen, um eine gute Übersicht zu gewährleisten und ein positives Raumgefühl zu fördern.

Für Radfahrer werden Abstellmöglichkeiten an den Zugängen geschaffen. Die bestehende WC-Anlage und das Gebäude der Pumpstation im Kreuzungsbereich bleiben erhalten.

Die gesamte Neuanlage ist barrierefrei gestaltet.

## Materialisierung Beläge

### Asphalt

Bereich: südliche Aufenthaltsfläche,  
nördlicher Verbindungsweg,  
Tischtennis



### Holzhäxsel - Fallschutz

Bereich: Calisthenics, Schaukel  
Farbe: naturbelassen



### Trittplatten Beton

Bereich: Verbindender Leitweg  
zwischen dem nördlichen  
Verbindungsweg und der südlichen  
Aufenthaltsfläche entlang der  
Spielgeräten

Hersteller: KANN

Farbe: betongrau

Format:  $\varnothing$  39cm x 4cm



### Schotterrasen:

Bereich: Fahrradständer



## Materialien

## Calisthenics - Klettern



### Kombi 5

- Hersteller: KOMPAN Let's play
- Maße L x B x H 691x444x240 cm
- Material: Feuerverzinkter Stahl & extrudiertes Aluminium
- Empfohlenes Alter 13+
- 10 unterschiedliche Trainingsstationen
- Dynamische Trainingsmöglichkeiten für alle Fitnesslevel
- Spielmöglichkeit



## Aktivität Ballspiele - Streetball



### Streetballfeld

- Sanierung und Erhalt Bestand
- Maße: 15,30 x 17,55
- Möglichkeit der sportlichen Betätigung (vorrangig Basketball)  
Aufenthaltsfläche
- Attraktiver Treffpunkt für alle Altersgruppen





## Aktivität Ballspiele - Bolzplatz



### Erhalt des Bestandes

Vielseitige Nutzungsmöglichkeit und Förderung sozialer Interaktion  
Wiesen/Rasenfläche ohne besonderen Pflegeaufwand  
Größe: 40,0m x 27,0m

### Tore: Sport Thieme

Maße: 300x200x70 cm

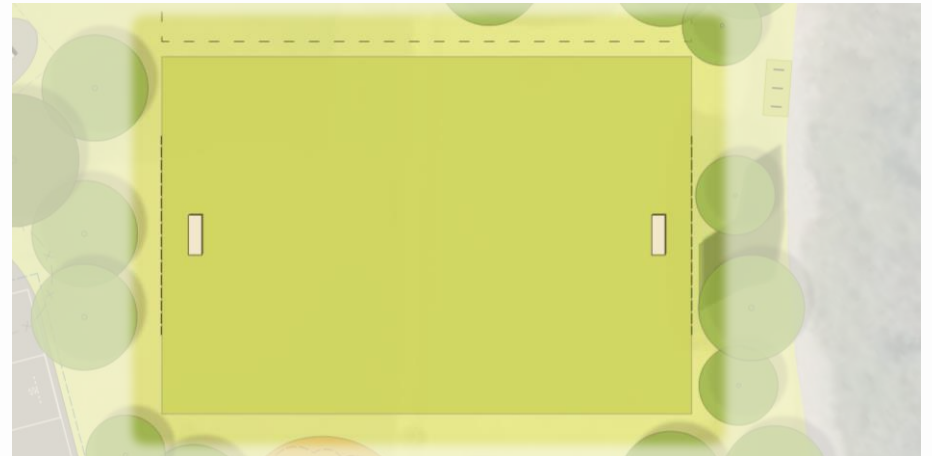
Vollverschweißung garantiert Sicherheit und Langlebigkeit

### Ballfangzaun: Inova

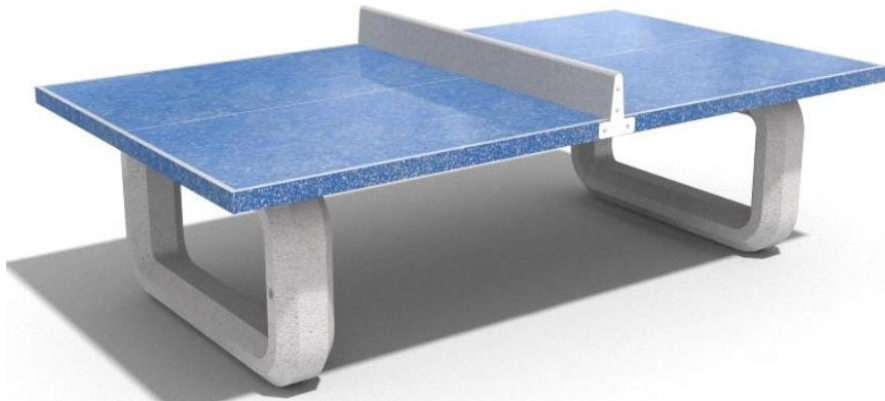
Maße: B 15m x H 6,0

Doppelstabgitter

Feuerverzinkung oder Pulverbeschichtung gem. DIN 1461

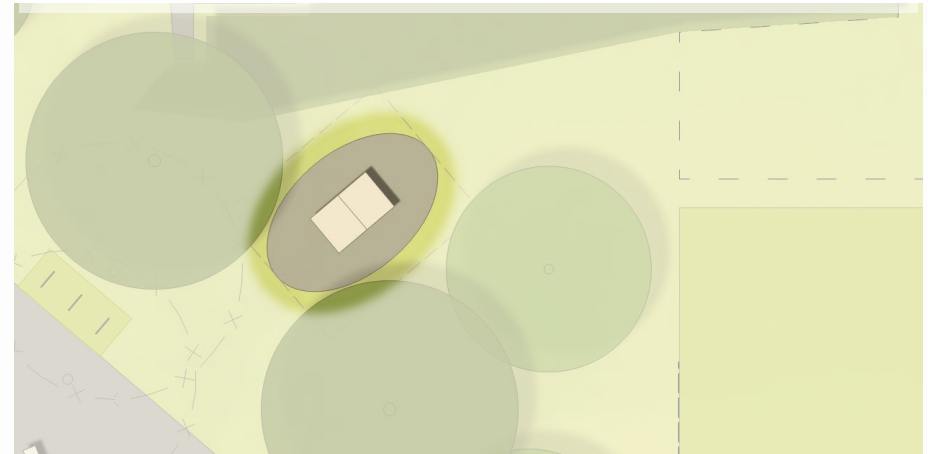


## Aktivität Ballspiele - Tischtennis

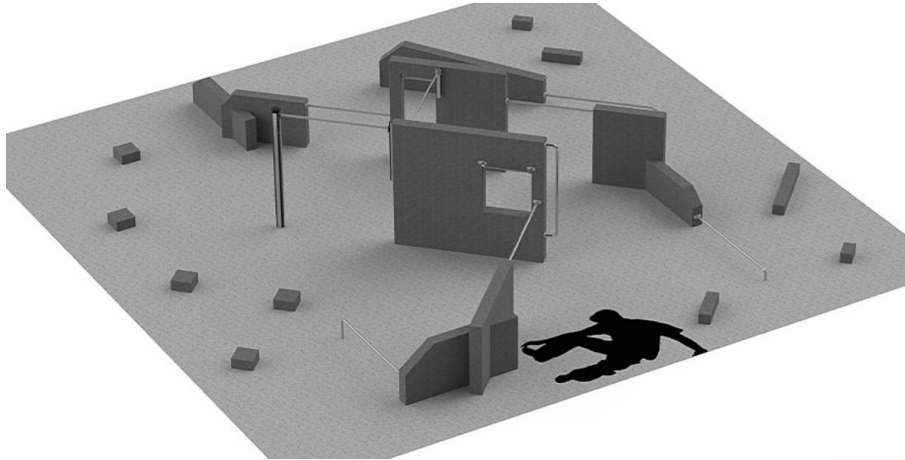


### Tischtennisplatten

- Hersteller: Resorti
  - Material: Faserbeton
  - Spielfläche ca. 2740 x 1525 mm Höhe ca. 760 mm
  - Gewicht ca. 1000 Kg, keine Bodenbefestigung notwendig
  - Farbe: blau
  - Zertifiziert nach den Anforderungen gemäß EN ISO 9001:2015 und EN ISO 14001:2015.
- 
- Attraktiver Treffpunkt auch ohne hohe körperliche Voraussetzungen
  - Nutzungsmöglichkeit für alle Altersgruppen



## Aktivität Parkouring



### Parkour-Elemente : Vindico Sport

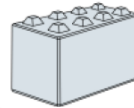
- Material: Beton, Stahl
- Befestigung: zum Einbetonieren
- Maße: zwischen 40/40/40 und 200/200/20 cm
- Farbton: grau, glatt geschalt
- Urbane und funktionelle Gestaltung
- Nachhaltige Fertigung in Deutschland

Die Elemente sind so angeordnet und designet, dass eine Doppelnutzung als Sitzgelegenheit entlang des Aufenthalt Bereiches möglich ist.



### “Betonlockstein System Lego” Kies & Beton GmbH & Co. KG

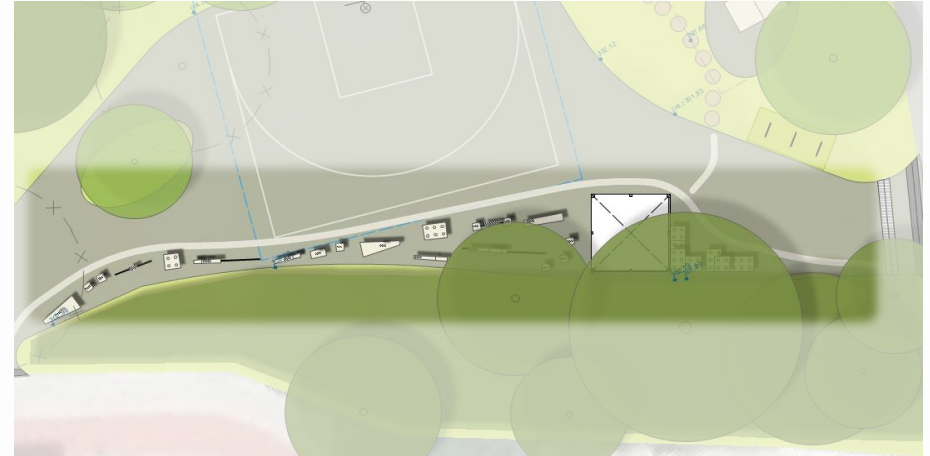
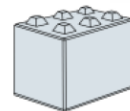
160/80/80 normal



80/80/80 halb



120/60/60 2/3



## Aktivität Himmelschaukel



**Himmelschaukel:** *Sky Swing, Fa. Berliner Seilfabrik*

Befestigung: zum Einbetonieren

*Beispielprodukt: Sky Swing, Fa. Berliner Seilfabrik*

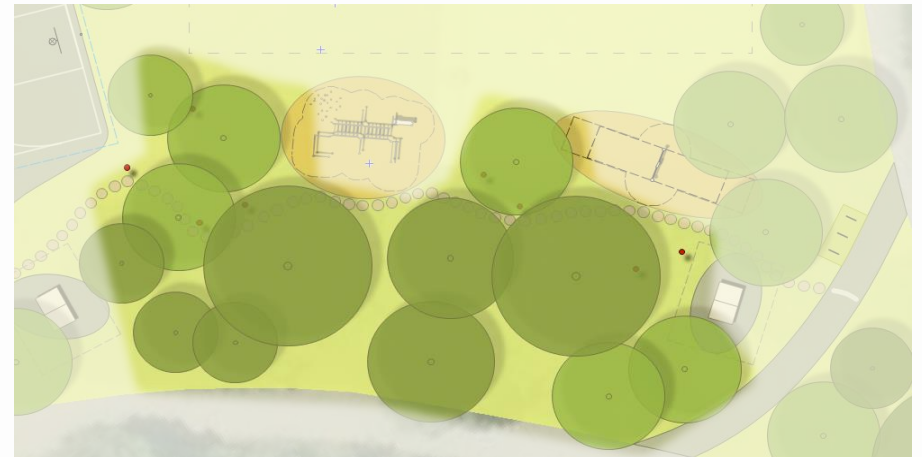


## Aufenthalt Chillen im Baumhain



### Standpfosten für Slackline / Hängematte

- Material: Aluminium
- Ausführung ohne Hängematte!
- *Beispielprodukt: Fa. Schäper*
- Attraktiver naturnaher Aufenthaltsbereich für jegliche Altersklassen mit natürlicher Beschattung durch die Bäume im Sommer
- Anbindung an das Leitsystem über Betontrittplatten

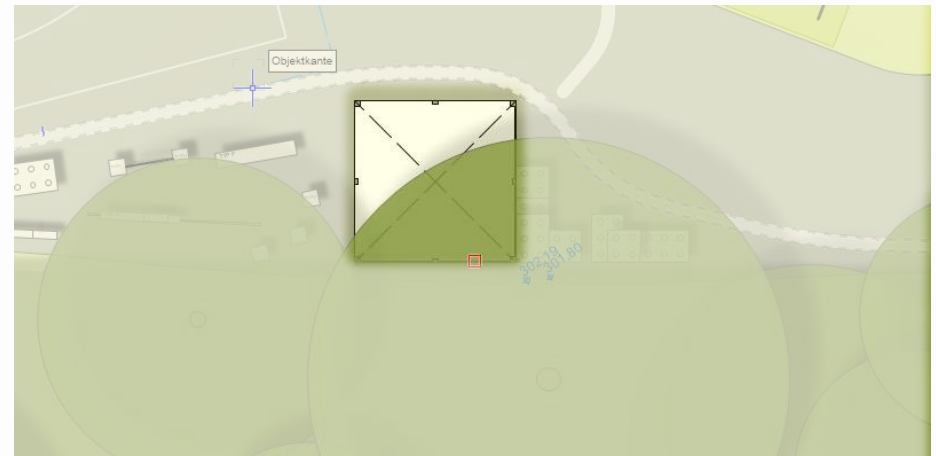


## Aufenthalt    Unterstand



### Mehrzwecküberdachung MULTIPORT: Ziegler

- Stahlkonstruktion aus im Rastermaß angeordneten gekanteten Stützen und Dachteilen
  - Wandelemente: Holzbelattung
  - Dachlänge x Dachtiefe: 4030mm / 4030mm
  - Gesamthöhe: 2500mm
  - Lichte Höhe: 2500mm
- 
- Schutz vor Wettereinflüssen
  - Bestückung mit Sitzgruppe



## Materialien    Sonstige Ausstattung



### Fahrradständer

Material: Stahl, verzinkt  
Befestigung: zum Einbetonieren  
Farbton: -  
je 6 Stück an alle Zugangspunkten

*Beispielprodukt: Kreuzberger Bügel  
III, Fa. Abex*



### Leitsystem

