

Arbeitsgruppe

„Grün und Natur“

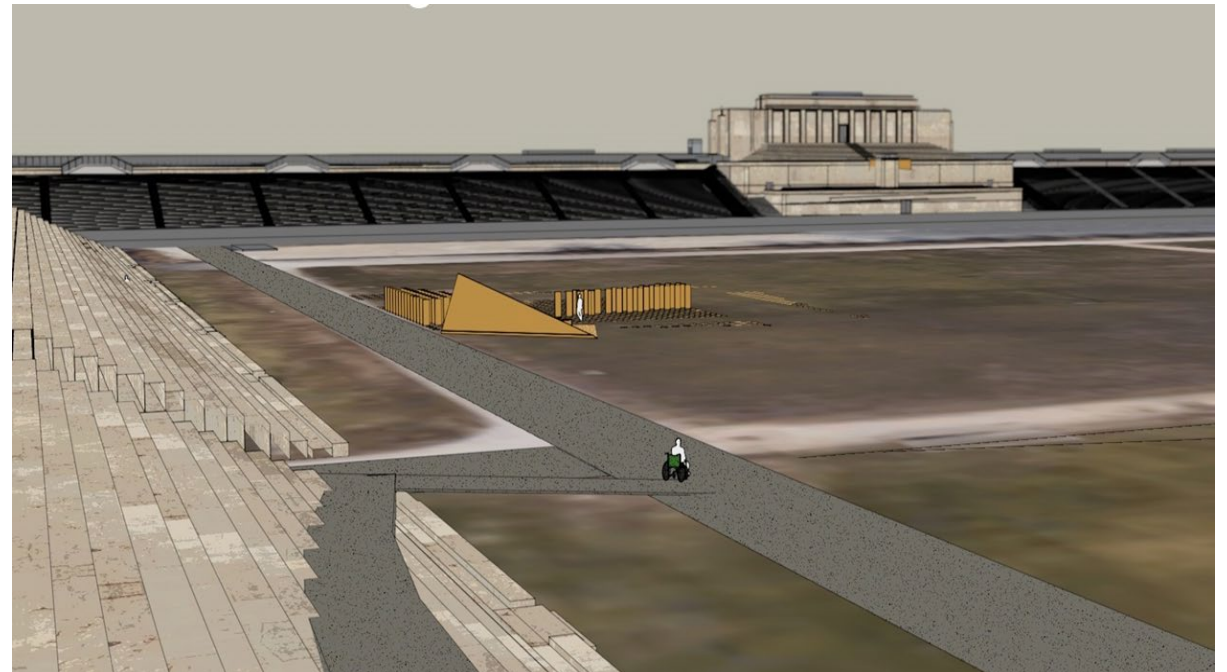
14.05.2024 Rathaus Nürnberg

Ziele

- Das Areal soll vorhandene **Natur** erhalten und mehr Natur ermöglichen.
- Dem **Klimawandel** soll Rechnung getragen werden.
- Der Ort soll für die Gäste positiv erlebbar sein.
- Es soll kurzfristige und mittelfristige Verbesserungen geben.



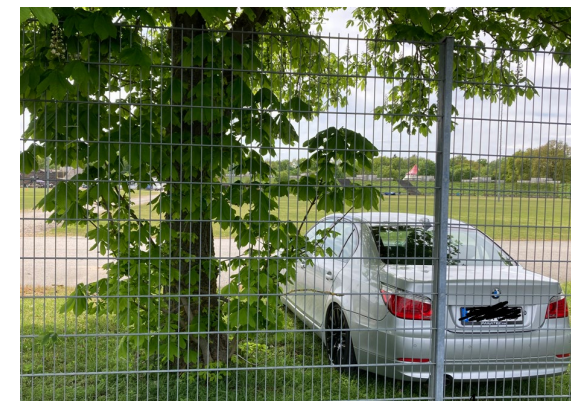
Grün und lebendig...



...statt trist und grau

Zeppelinfeld - Kastanien

- Die von den **Amerikanern** gepflanzten Kastanien gehören zur Geschichte des Areals.
- Die 20 Bäume sind wichtig als Schattenspender, Sauerstofflieferanten und Staubfänger.
- Die Kastanien wurden bisher nicht gepflegt.
- Künftig sollen sie im Sommer gegossen werden.
- Gegen die **Miniermotte** sollte im Herbst das Laub unter den Bäumen entfernt werden.
- Unter den Kastanien sollten **Bänke** und Trinkwasserbrunnen installiert werden um die Aufenthaltsqualität für die Gäste zu verbessern (Schattenplätze).
- Bänke würden das Parken auf dem Wurzelbereich verhindern.



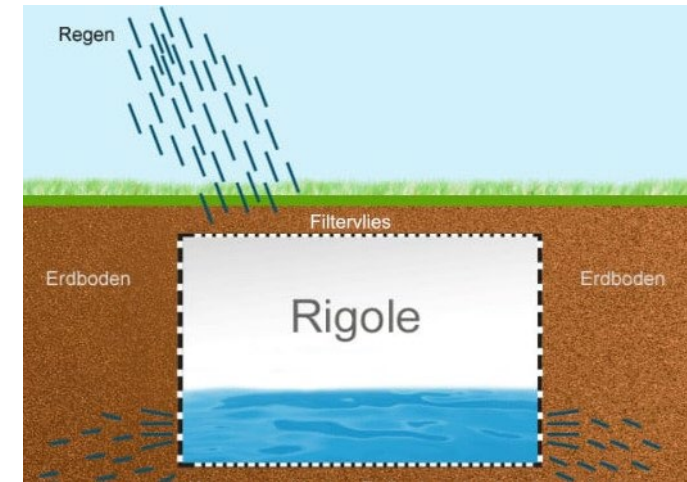
Zeppelinfeld - Vorplatz

- Der Vorplatz auf dem heute Fahrschultrainings stattfinden, sollte **entsiegelt** werden.
- Eine Aussaat mit einem robusten Schotterrasen würde die Fläche ökologisch aufwerten.



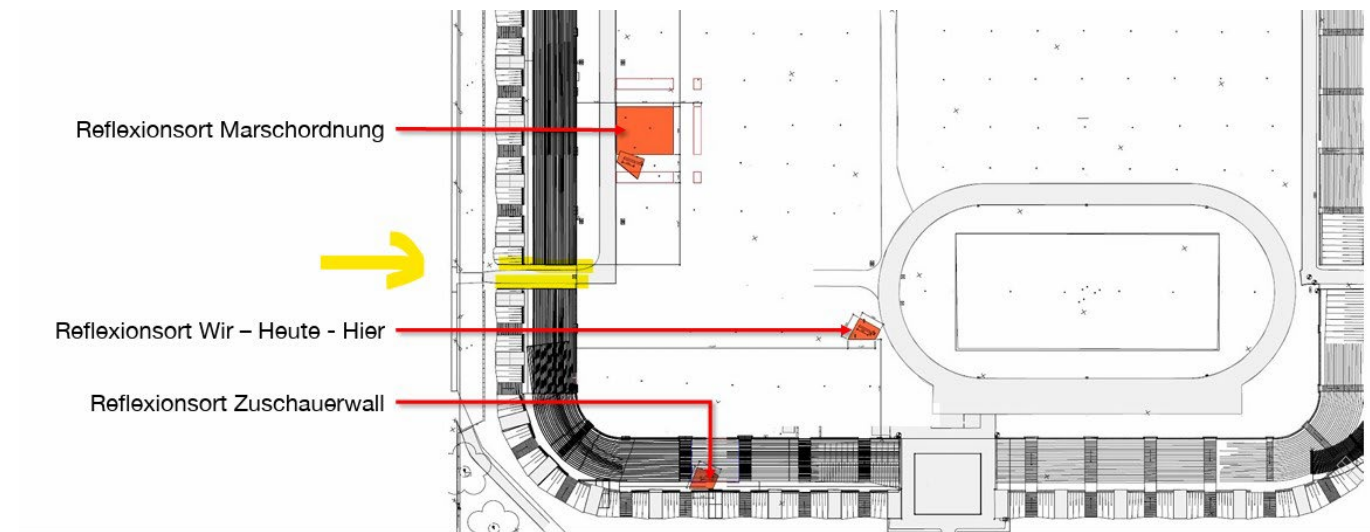
Zeppelinfeld – Schatten

- An der Station „Wir – Heute – Hier“ sollten **2-3 großkronige Bäume** gepflanzt werden um den Gästen Schatten zu spenden.
- Bei der Pflanzung sollten **Rigolen** angelegt werden, damit die Bäume ein Wasser-Reservoir bekommen.
- Wenn die Bäume kurzfristig gepflanzt werden, bieten sie bis zur Eröffnung des Areals schon Schatten.



Zeppelinfeld - Zugang

- Am Zugang vom Dutzendteich her sollten die kahlen hohen Wände begrünt werden.
- Dies könnte mit **Kletterpflanzen** wie Efeu erfolgen, die ganzjährig grün sind und Nahrung für Insekten sowie Brutlebensraum bieten.
- Steinfanggitter können auch als Rankgerüst dienen.



Zeppelinfeld – Biodiversität

- Der Bereich hinter den Wällen zur Arena hin sollte für mehr Biodiversität genutzt werden.
- Am gesamten äußeren Wall entlang sollten Bäume gepflanzt werden
- Es sollte eine große **Blühwiese** entstehen, die nur einmal pro Jahr im Herbst gemäht wird.
- Denkbar wären auch Optionen für „Urban Gardening“ als Demokratisierung des Geländes.



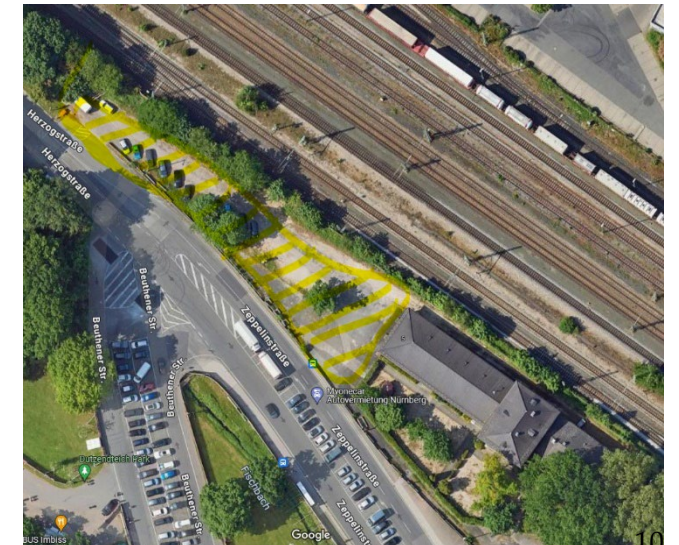
Zeppelinfeld – Friedenslinde

- Am Eingangsbereich zwischen Zeppelintribüne und dem südlichen Wallende könnte eine Friedenslinde gepflanzt werden
- Die Finanzierung wäre über ein Crowdfunding möglich
- Mit der Pflanzung muss eine Rigole für die Bewässerung vorgesehen werden.



Bahnhof Dutzendteich

- Der Bereich neben dem Bahnhofsgebäude ist heute größtenteils versiegelt und wird als wilder Parkplatz genutzt.
- Der Platz muss **entsiegelt und begrünt** werden als angenehmer Aufenthaltsbereich für Gruppen.
- Neben schattenspendenden **Bäumen** ist eine robuste Wiese anzulegen.
- Mit **Bänken** und Tischen können Gruppen hier auf ihren Guide warten, sich nach einer Führung austauschen oder auf ihren Bus warten. Ein Trinkwasserbrunnen wäre optimal.



Ausblick

- Ein Teil der Vorschläge kann **sofort** umgesetzt werden, z.B. die Pflege der Kastanien.
- Ein anderer Teil kann **sukzessive** angegangen werden, z.B. das Pflanzen von Schattenspendern auf der Zeppelin-Wiese.
- Eine Vision in 5 Minuten Video:
<https://www.youtube.com/watch?v=tEdJnnq9lhQ>
[Zeppelfeld Nürnberg Partizipationsprozess Grün & Natur2024](https://www.youtube.com/watch?v=tEdJnnq9lhQ)
[\(youtube.com\)](https://www.youtube.com/watch?v=tEdJnnq9lhQ)