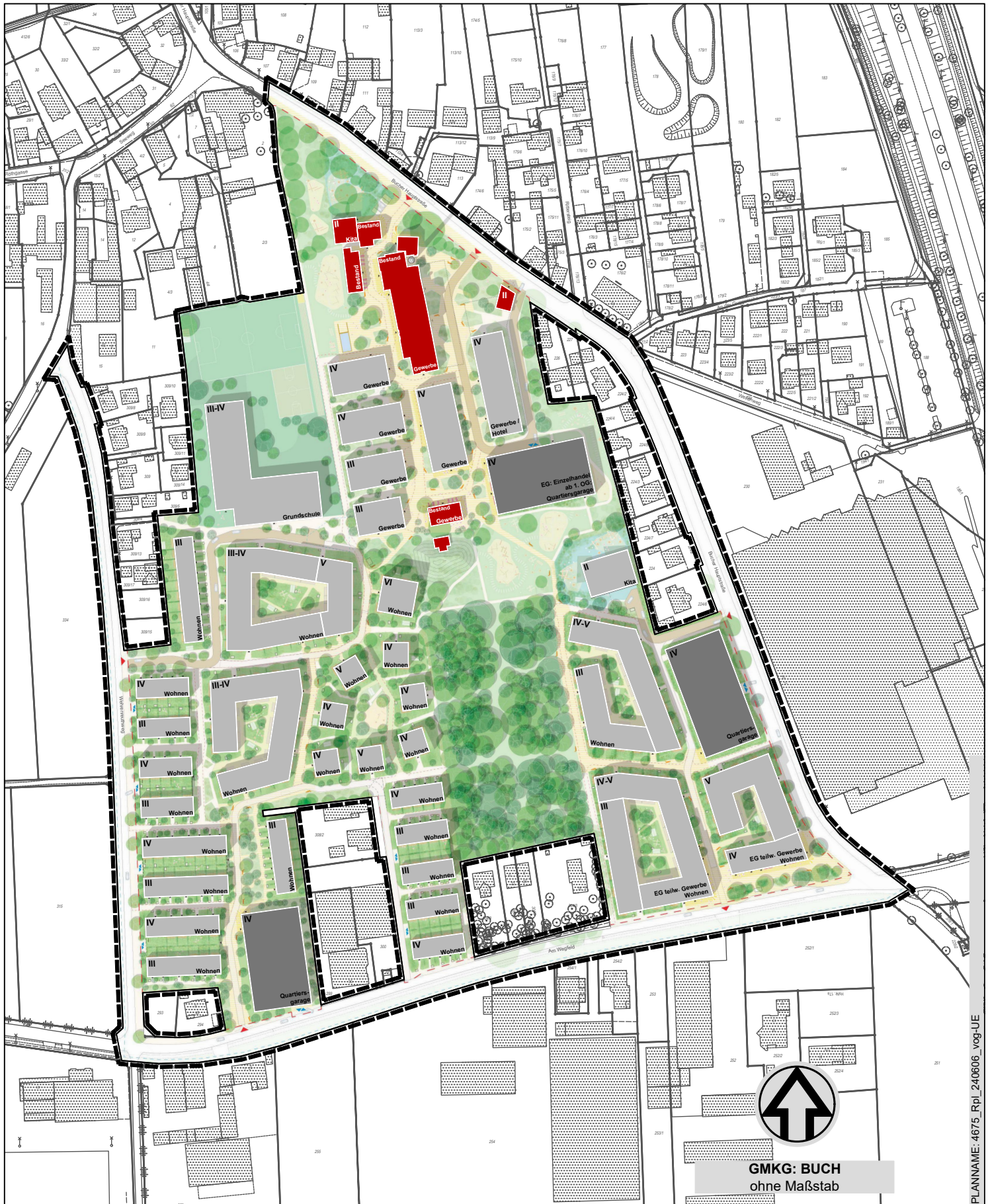



# ÜBERSICHTSPLAN ZUM BEBAUUNGSPLAN NR. 4675 "BUCH SÜD"

für ein Gebiet zwischen Bucher Hauptstraße, Am Wegfeld, Wehrenreuthweg und Seeweg



 Grenze des räumlichen Geltungsbereichs

Stadtplanungsamt / Verbindliche Bauleitplanung

**GMKG: BUCH**  
ohne Maßstab