

Sicherheitstrennstreifen in Fahrradstraßen

Element der Verkehrssicherheit

- Führung des Radverkehrs mit Abstand zum ruhenden Verkehr
- Empfehlungen der überarbeiteten ERA (Empfehlungen für Radverkehrsanlagen)
 - HRSV (Hinweise zu Radschnellverbindungen und Radvorrangrouten)
 - Rast 06 (Richtlinien für die Anlage von Stadtstraßen)
 - zukünftige RMS (Richtlinien für die Markierung von Straßen)
 - Leitfaden Fahrradstraßen DIFU (Deutsches Institut für Urbanistik) und Bergische Universität Wuppertal
 - Musterblatt Fahrradstraße (AGFK Bayern in Abstimmung mit dem Bayerischen Staatsministerium für Wohnen, Bau und Verkehr sowie dem Bayerischen Staatsministerium des Innern, für Sport und Integration)

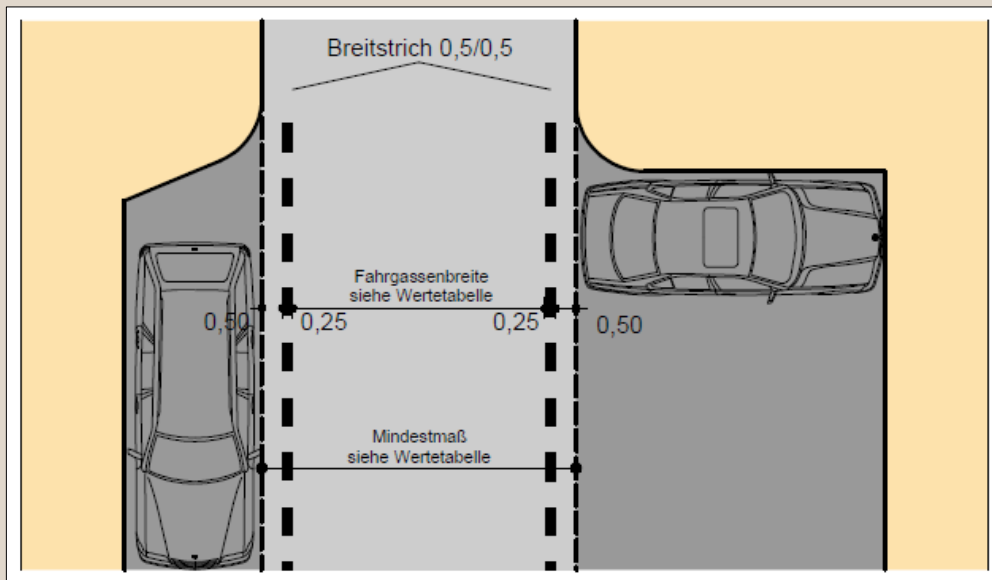
Sicherheitstrennstreifen in Fahrradstraßen, Beispiel Ulm



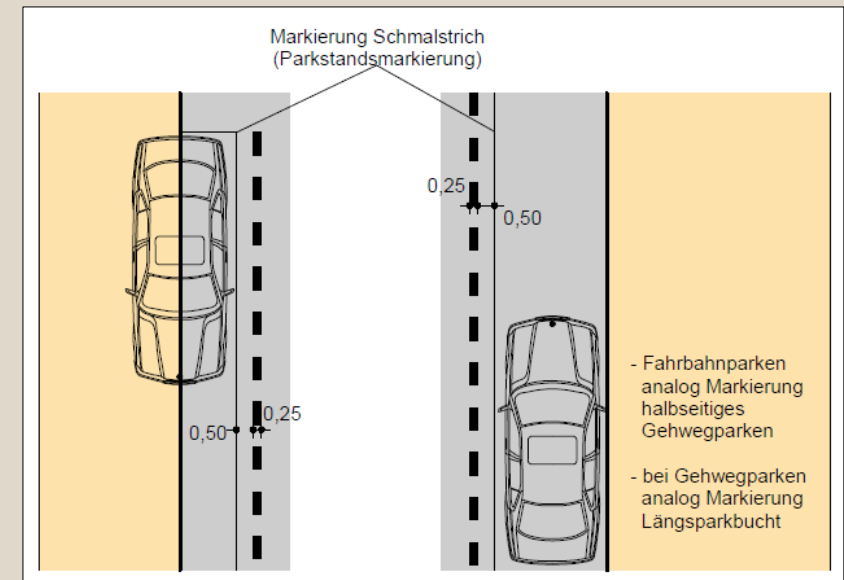
© Robin Biallas, Verkehrsplanungsamt

Mögliche Querschnitte

bei baulich angelegten Parkplätzen



bei angeordnetem Parken am Fahrbahnrand oder Gehweg

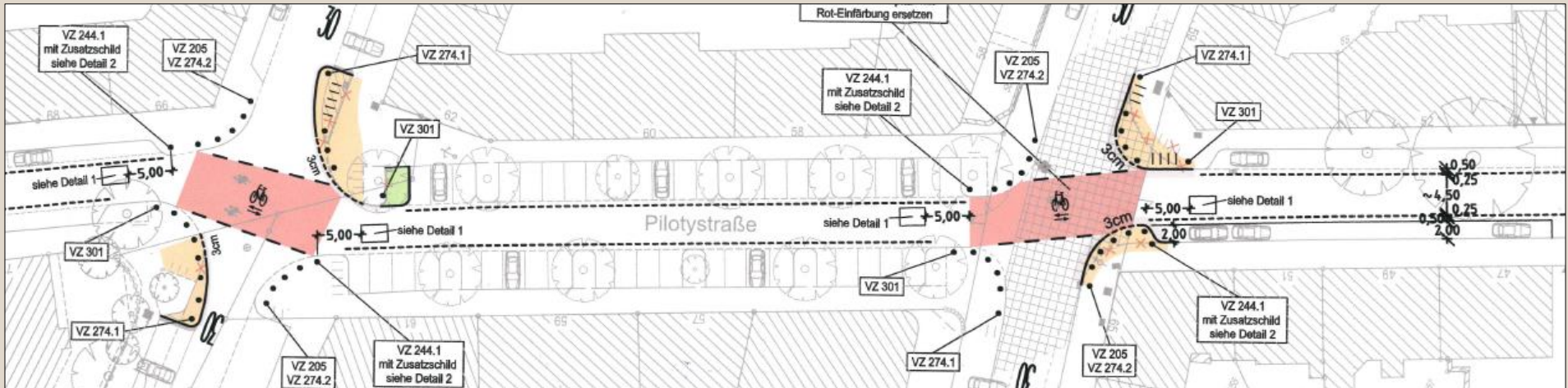


Wertetabelle

Nürnberg Regelmaße (wichtig bei Förderung)			
	RSV	RVR	Sonstige (auch Haupt- und Nebenrouten)
ohne Kfz	≥4,00	≥3,00	≥2,50
mit Kfz Einbahn	≥5,00	≥4,00	≥3,50
mit Kfz beide Richtungen	≥5,00	≥4,60	≥4,00
≤1500 Kfz/ 24h			
>1500 Kfz/ 24h			
zzgl. 0,75m bei Parken aller Art			
Nürnberg Mindestmaße			
	RSV	RVR	Sonstige (auch Haupt- und Nebenrouten)
ohne Kfz	≥3,00	≥2,50	≥2,50
mit Kfz Einbahn	Mindestanforderung allgemein ≥ 4,60 (4,10*) inkl. Sicherheitstrennstreifen zu Parkern		
mit Kfz beide Richtungen			
≤1500 Kfz/ 24h			
>1500 Kfz/ 24h			
* bei sehr beengten Verhältnissen 4,00 (Rast06 Begegnungsfall Pkw-Rad)			

Aktuelle Planungen

Beispiel Pilotystraße



Beispiel Kleinreuther Weg

