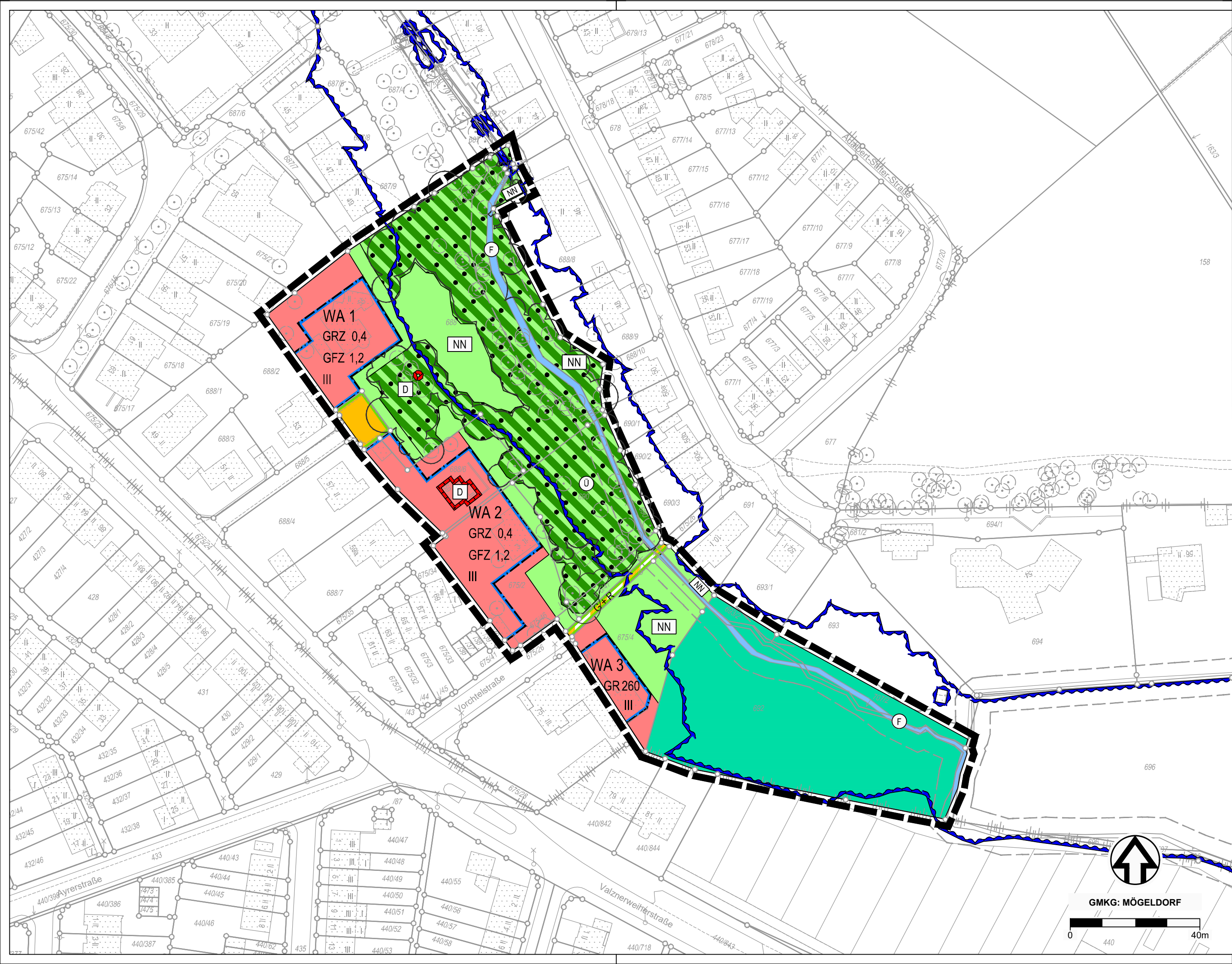


BEBAUUNGSPLAN NR. 4686 "GOLDBACH"

MIT GRÜNORDNUNG
für ein Gebiet entlang des Goldbachs beidseits der Vorchtelstraße



ZEICHENERKLÄRUNG FÜR FESTSETZUNGEN

- Grenze des räumlichen Geltungsbereichs
- WA 1** Allgemeines Wohngebiet mit Nummerierung für ein Teilbaugbiet
- Baugrenze
- GRZ 0,4 Grundflächenzahl als Höchstmaß
- GR 1.300 Grundfläche als Höchstmaß in Quadratmetern
- GFZ 0,7 Geschossflächenzahl als Höchstmaß
- III Zahl der Vollgeschosse als Höchstmaß
- Straßenbegrenzungslinie
- öffentliche Straßenverkehrsfläche
- Verkehrsfläche besonderer Zweckbestimmung
- G + R ZWECKBESTIMMUNG - Geh- und Radweg -
- Fläche für Wald
- Private Grünfläche
- ZWECKBESTIMMUNG - Naturnaher Bereich -
- Fläche zum Erhalt von Bäumen und Sträuchern

ZEICHENERKLÄRUNG FÜR HINWEISE

- BESTAND**
- Bebauung mit Hausnummer und Geschoszahl
 - Kronenraufbereich der vorhandenen Gehölze gemäß Luftbildauswertung
 - Flurstücksgrenze
 - Flurstücksnummer
 - Gemarkungsgrenze
 - Böschung
 - Straßenlaterne
 - Vorhandener Baum gemäß Stadtgrundkarte
 - Gewässerrandstreifen

NACHRICHTLICHE ÜBERNAHME

- Wasserfläche
- ZWECKBESTIMMUNG - Fließgewässer -
- Fläche für den Hochwasserschutz
- ZWECKBESTIMMUNG - ermitteltes Überschwemmungsgebiet -
- Fläche mit Denkmalschutz - Einzelanlage -

UMWELTAMT NÜRNBERG	
GRÜNORDNUNG	
UMWELTPLANUNG	NÜRNBERG, 04.09.2024 gez. Köppel DR. KÖPPEL AMTSLEITER

STADTPLANUNGSAMT NÜRNBERG	
VORENTWURF	
STADTTEILPLANUNG / VERBINDLICHE BAULEITPLANUNG	NÜRNBERG, 03.09.2024 gez. Dengler DENGLER AMTSLEITER
AKTE: 610-31-10	M = 1:1.000