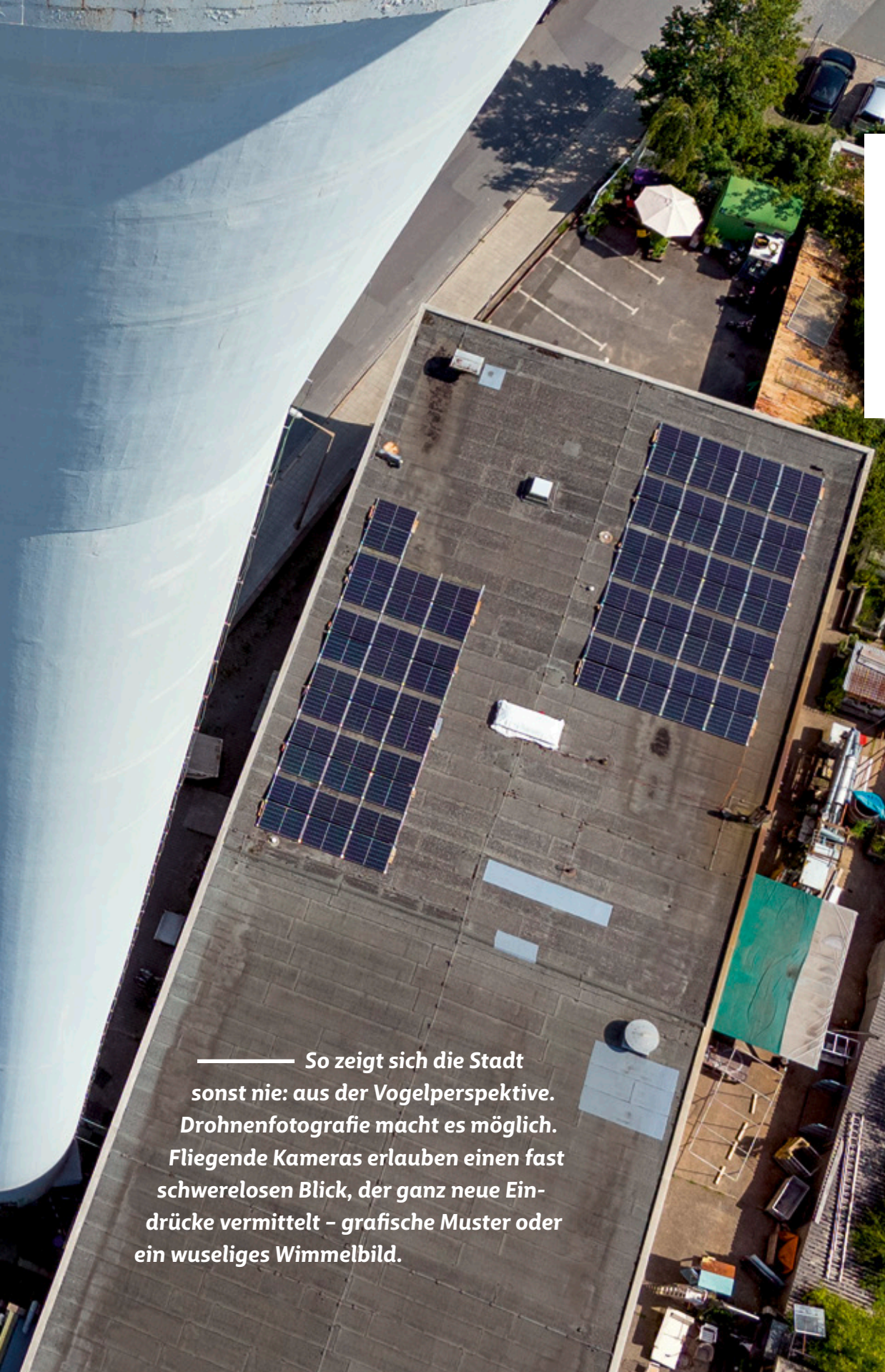


An aerial, high-angle photograph of a modern urban building complex. The main building has a facade with alternating horizontal bands of light-colored wood and large glass windows. To its right is a long, rectangular building with a dark grey roof and white walls. In the foreground, there is a parking lot with several cars and a white van. A road with a white van and a dark car is visible at the bottom. The overall scene is brightly lit, suggesting a sunny day.

Von oben

Drohnenfotos Marius Marthold
Text Annamaria Böckel, Markus Jäkel



Das Versandhaus ist Geschichte, aber das Wahrzeichen bleibt. Die Gebäude unter dem markanten **Quelle-Turm** werden derzeit umgebaut und als „The Q“ wieder zum Leben erweckt.

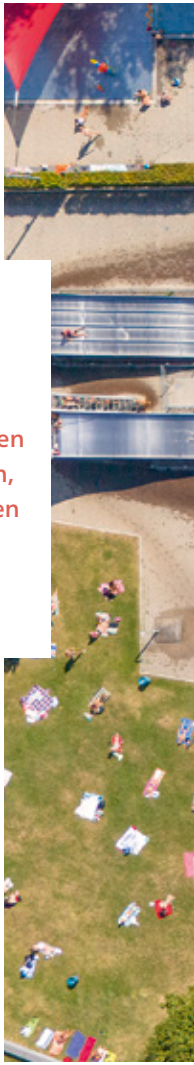
—— So zeigt sich die Stadt sonst nie: aus der Vogelperspektive. Drohnenfotografie macht es möglich. Fliegende Kameras erlauben einen fast schwerelosen Blick, der ganz neue Eindrücke vermittelt – grafische Muster oder ein wuseliges Wimmelbild.



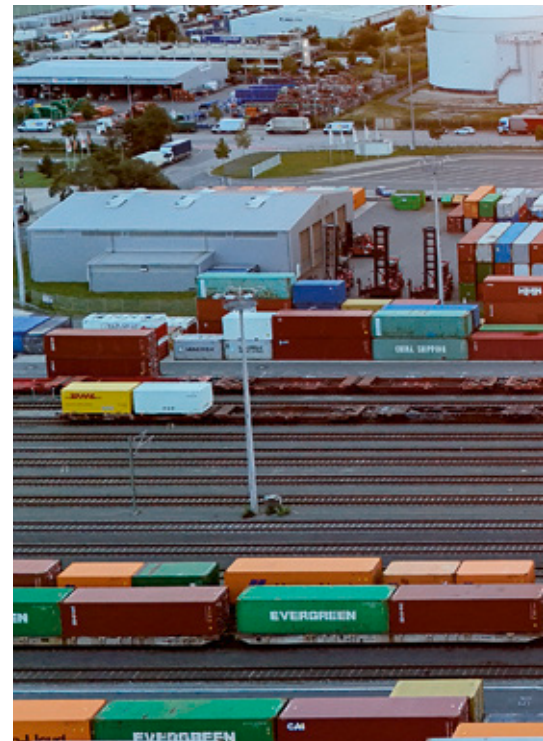
Bildergalerie unter nh.nuernberg.de

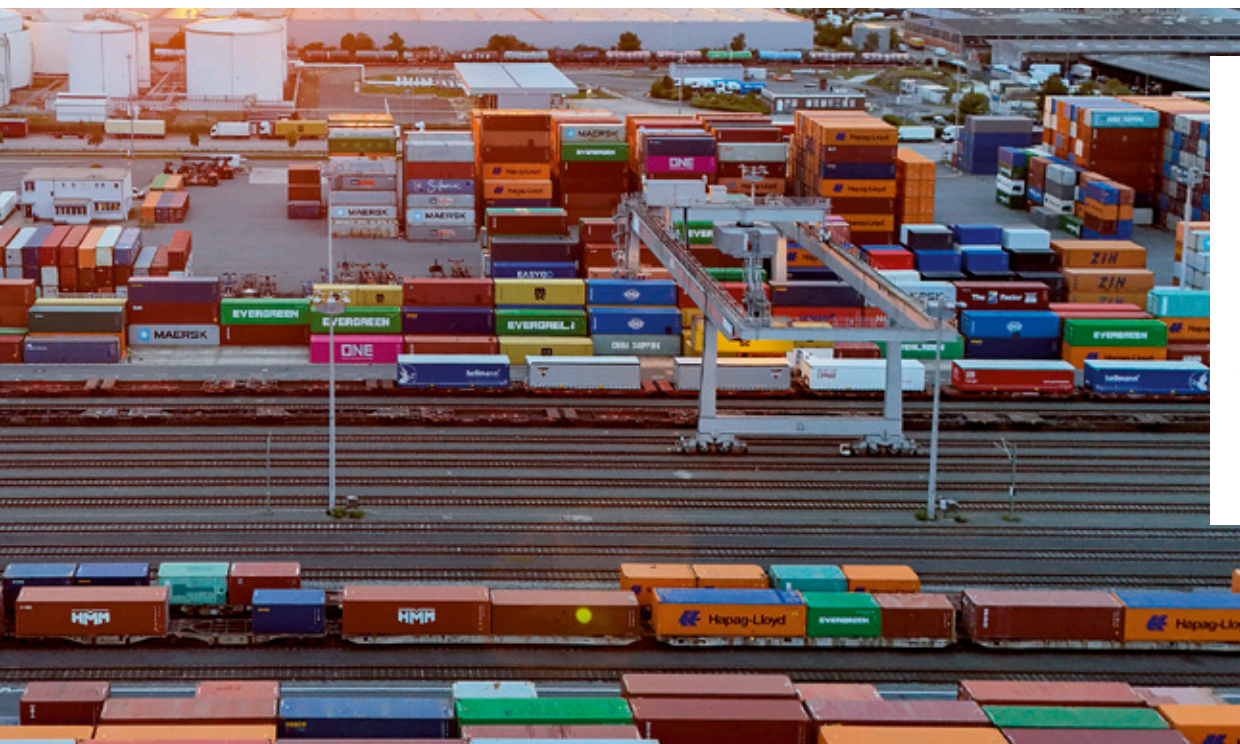


Er ist tatsächlich eine Insel: Malerisch eingerahmt von den beiden Pegnitzarmen und nur dank vieler Brücken ist der **Trödelmarkt** zu erkunden. Touristen erliegen seinem Charme und die Liebesinsel, die wie eine Spitze in den Fluss ragt, ist ein beliebter Treffpunkt.

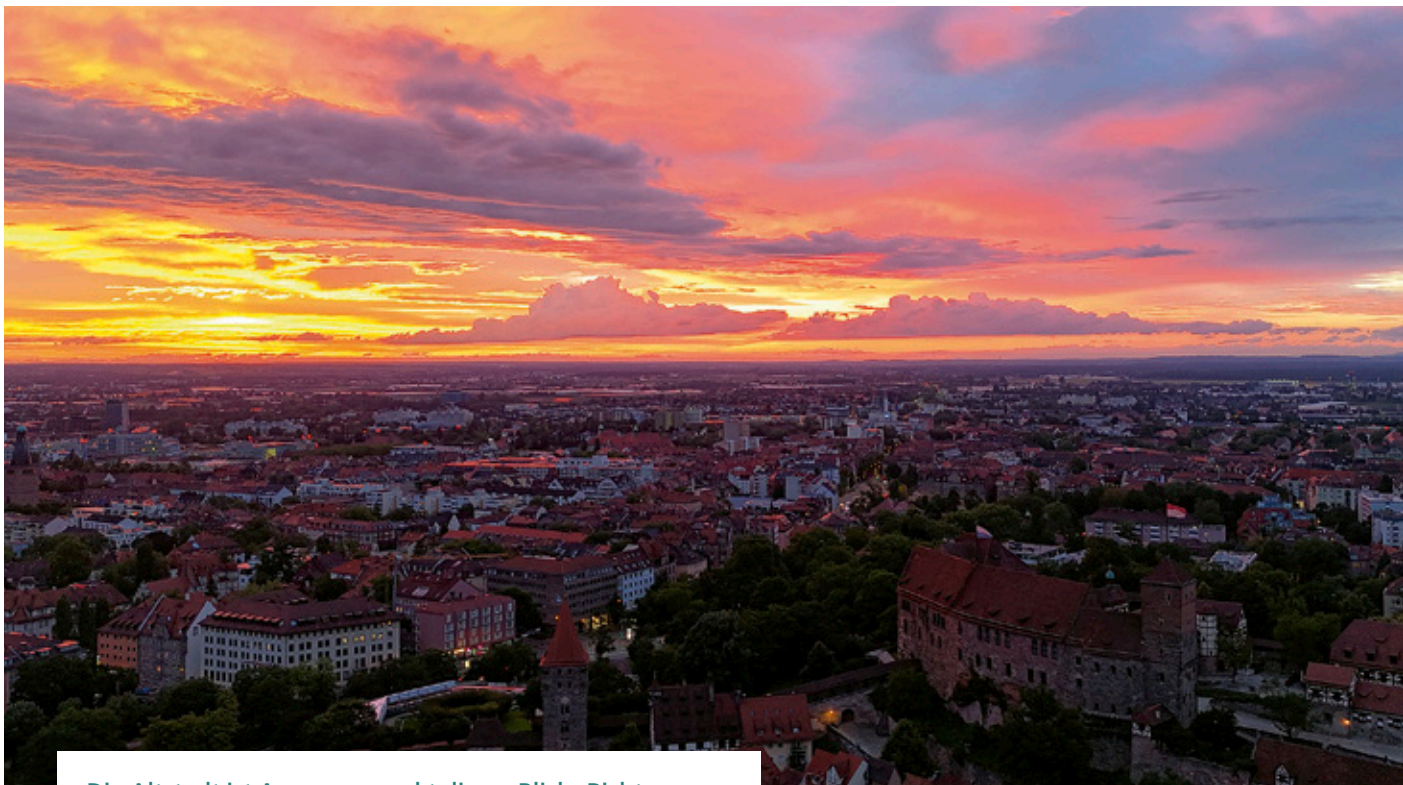


An heißen Sommertagen bilden im **Westbad** die Handtücher der Gäste auf der grünen Wiese einen bunten Flickenteppich, während in den Becken die Schwimmerinnen und Schwimmer ihre Bahnen ziehen.





Container, wo das Auge hinsieht. Binnenhafen und Güterverkehrszentrum – mit einer Fläche von mehr als 300 Hektar ist der bayernhafen Nürnberg eines der wichtigsten Waren- und Logistik-Drehkreuze Europas.



Die Altstadt ist Ausgangspunkt dieses Blicks Richtung **nordwestliche Außenstadt**. Im Hintergrund sind die Anbauflächen des Knoblauchslands zu erkennen.



Von oben ganz klein, auf dem Board riesengroß – rund 1 600 Quadratmeter unbegrenzten Skate-Spaß bietet die **Skateanlage Münchener Straße**. Aus der Luft betrachtet bildet ihr grafisches Muster einen interessanten Kontrast zum grünen Dutzendteich-Gelände.



Durch dichte Baumkronen können Besucherinnen und Besucher auf dem **Klimawaldpfad im Tiergarten** spazieren – in 20 Metern Höhe und barrierefrei. Hier kommen sie dem Wald ganz nah und erfahren mehr über den Klimawandel und seine Folgen.

