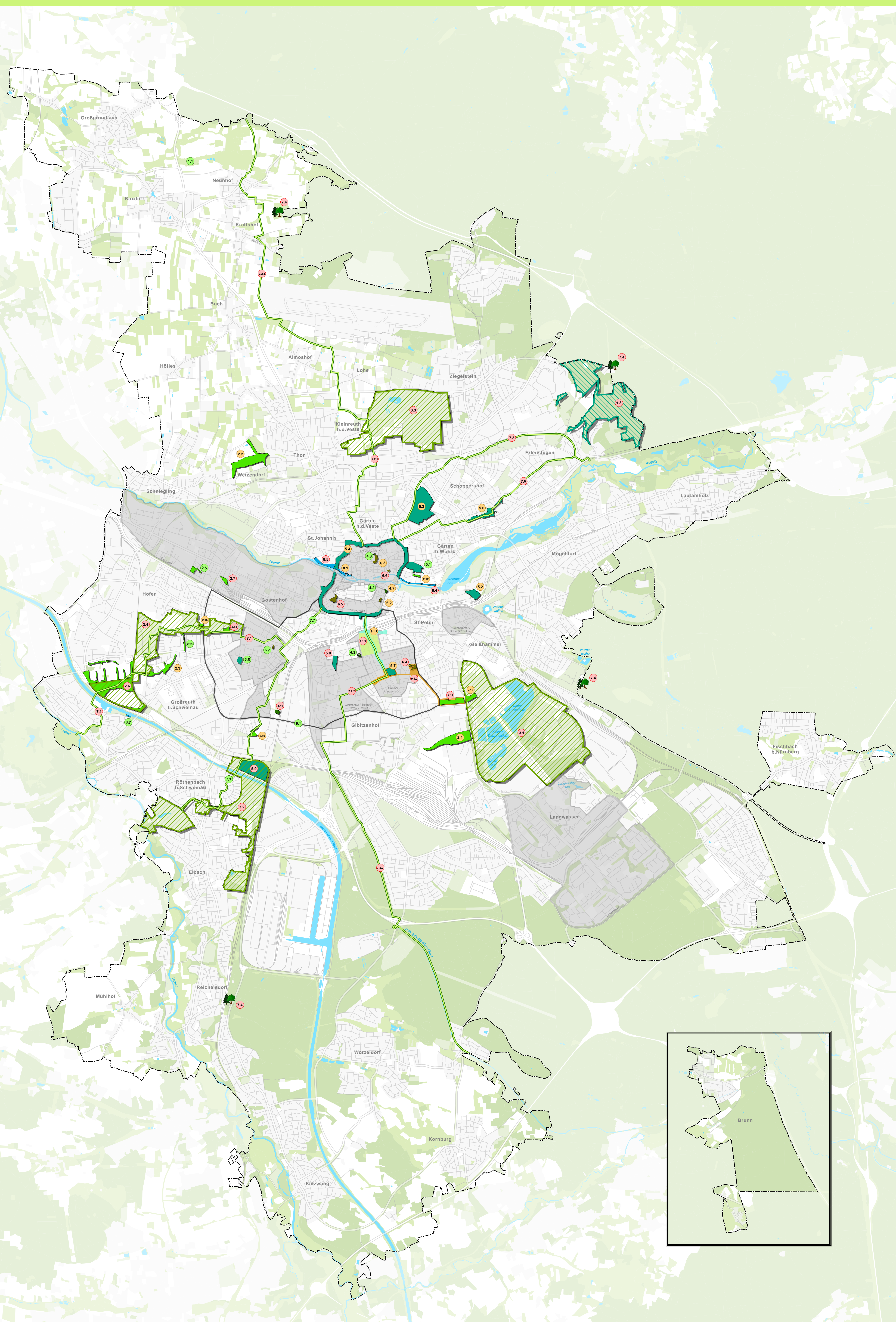


Masterplan Freiraum



Legende

Handlungsfelder

Ohne fortlaufende Nummerierung

- 1. Aufwertung der Natur- und Kulturlandschaften**
 - 1.1 Entwicklungskonzept "Multifunktionale Auenlandschaft Gründal" (keine flächige Darstellung)
 - 1.3 Erlengraben Forst
- 2. Neue Parkanlagen / Grünanlagen**
 - 2.2 Wetzendorfer Park & Grünzüge
 - 2.3 Zürcher Park
 - 2.4 Park Brunecker Straße
 - 2.5 Quellpark
 - 2.6 Park Tiefes Feld
 - 2.7 MaxGrün
 - 2.10 Grünzug Ambergerstraße
 - 2.11 Hiroshimapark
 - 2.12 Keßlerpark**
 - 2.13 Weg am Village
 - 2.14 Westparkerweiterung ehem. Gärtnerei
 - 2.15 Westparkerweiterung Von-der-Tann-Str./Tiefgarage
 - 2.16 Lutpoldhain, 1. Bauabschnitt
- 3. Entwicklungskonzepte Urbane Parklandschaften**
 - 3.1 Dutzendteich & Co
 - 3.2 Schweinauer Buck / Faberwald
 - 3.3 Marienbergpark
 - 3.4 "Grünes Westband" vom Westpark bis Tiefes Feld
- 4. Grün Plus**

Pocket Parks*

 - 4.2 Nonnengasse
 - 4.3 Christuskirche
 - 4.7 Marienortzwingler
 - 4.8 Peststadel
 - 4.11 Nopitschstraße

Räumlich nicht verortete Maßnahmen

 - 4.1 Blumenzeile und Blühflächen
 - 4.4 Dach-, Fassaden- und Hinterhofbegrünung*
 - 4.6 Straßenbäume, Mobiles Grün, Parklets, Sommerstraßen*
- 5. Sanierung Grün- und Parkanlagen**
 - 5.1 Cramer-Klett-Park
 - 5.2 Tullnaupark
 - 5.3 Stadtpark und Berliner Platz
 - 5.4 Stadtgraben**
 - 5.5 Marie-Juchacz-Park
 - 5.6 Rechenberganlage
 - 5.7 Annapark & Umfeld
 - 5.8 Melanchthonplatz Nord & Süd
 - 5.9 Schweinauer Buck
- 6. Grüne Stadtplätze**
 - 6.2 Bauhof
 - 6.3 Egldienplatz / Theresienplatz**
 - 6.4 Platz Gustav-Adolf-Gedächtniskirche & Umfeld
 - 6.5 Jakobsplatz
 - 6.6 Andrej-Sacharow-Platz
 - 6.7 Quartiersplatz St. Leonhard
- 7. Grüne Wege**
 - 7.1 Grüner Weg zum Hainberg (Südwest)
 - 7.2 Grüner Weg Nord-Süd
 - 7.2.1 Abschnitt Vestnertorgraben - Neuhof
 - 7.2.2 Abschnitt Frauentorgraben - Alter Kanal
 - 7.3 Grüner Weg Ringbahn (Maxtor - Erlengraben)
 - 7.4 "Grüne Waldenstiege" (Tore in den Reichswald)
 - 7.6 Grüner Weg zum Erlengraben Forst
 - 7.7 Grüner Weg zum Faberwald (Konzept)
- 8. Wasser in der Stadt**
 - 8.1 Nägelsplatz mit Umfeld
 - 8.2 Brunnen und Wasserspiele (räumlich nicht verortet)
 - 8.4 Prinzregentenduler
 - 8.5 Hallerwiese
 - 8.7 Grünanlage Aischweg
- 9. Freiraumkonzepte auf Stadteilebene**
 - 9.1 Freiraumkonzept Nürnberger Süden
 - 9.1.1 Südstadt Klima.Meile Nord**
 - 9.1.2 Südstadt Klima.Meile Süd
 - 9.1.3 Klimaquartier

Projektstatus

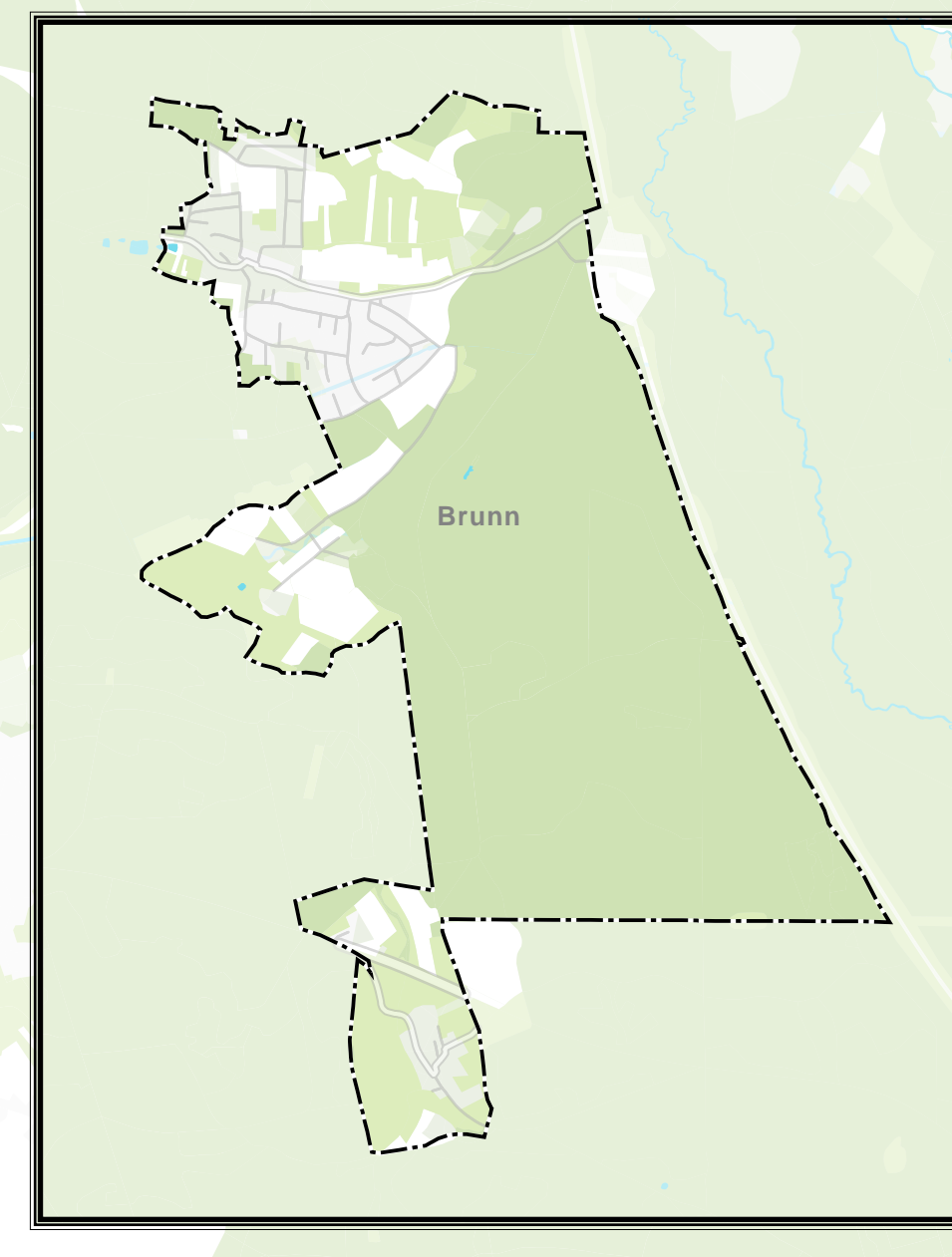
- Projekt fertiggestellt
- Projekt begonnen
- Projekt noch nicht begonnen

■ Laufende Stadterneuerungsgebiete

□ Stadtgrenze

* In städtebaulich besonders verdichteten und mit Grün unterversorgten Räumen

** im Rahmen der Urbanen Gartenschau (UGS) 2030



Stadt Nürnberg
Umweltamt / Umweltplanung
 Aktionsplan
 Arbeitsstand: Mai 2024
 Uwa/1

Datenquellen:
 Hintergrundkarte: Geobasisdaten © Bayerische Vermessungsverwaltung

Darstellungsmaßstab (in DIN A0): 1:25.000

